

Ввинчивающийся термометр сопротивления с присоединительной головкой формы J

- Для температур -50 ... +400 °C
- Одинарные и двоянные термометры сопротивления
- Поставляются с измерительными преобразователями

Ввинчивающийся термометр сопротивления используется для измерения температуры в жидких и газообразных средах. Надежная герметичность такой конструктивной формы как при вакуумметрическом, так и при избыточном давлении является важным критерием при выборе. Областью применения, в частности, являются климатическая, холодильная и нагревательная техника, печестроение, машиностроение.

В измерительной части стандартно используется температурный сенсор Pt 100 согласно DIN EN 60 751 класса В с двухпроводной схемой подключения, возможны также исполнения с Pt 500 или Pt 1000. Подключение возможно как по 3-х проводной, так и по 4-х проводной схеме. В качестве опции в присоединительную головку может быть вмонтирован измерительный преобразователь.



Технические данные

Присоединительная головка

Форма J, литье Al, М 16x1,5, IP 65, температура окружающей среды -40...+100°C
Внимание: при использовании измерительного преобразователя температура окружающей среды должна быть ниже. См. типовой лист 707030

Подключение к процессу

Резьба, нержавеющая сталь 1.4571

Защитная трубка

Нержавеющая сталь 1.4571, Ø7 мм и Ø8 мм

Измерительная часть

Температурный сенсор Pt 100 согласно DIN EN 60 751, класс В,
2-х проводная схема присоединения

Время отклика

$t_{0,9}$ = 14 сек, в воде 0,2 м/с, Ø7 мм

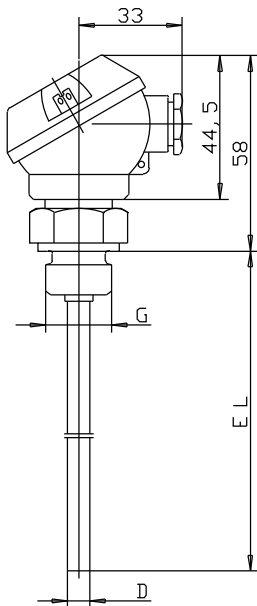
Измерительный преобразователь

Аналоговый измерительный преобразователь, выход 4...20 мА,
типовой лист 707030

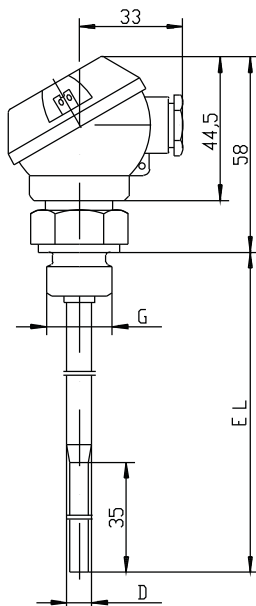
Принадлежности

Защитная гильза, смотри типовой лист 909710

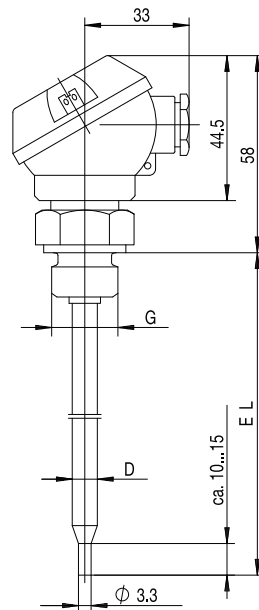
Размеры



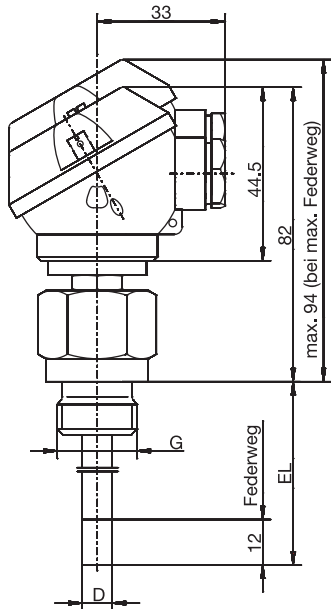
Тип 902030/10



Тип 902030/11



Тип 902030/31



Тип 902030/80

Данные для заказа: Винчивающийся термометр сопротивления с присоединительной головкой формы J

| | | | | (1) Основное исполнение | | |
|---|---|---|---|--------------------------------|--|--|
| | | | | 902030/10 | Винчивающийся термометр сопротивления с прямой защитной трубкой | |
| | | | | 902030/11 | Винчивающийся термометр сопротивления с сужающейся защитной трубкой | |
| | | | | 902030/31 | Винчивающийся термометр сопротивления с сужающейся защитной трубкой для измерения температуры воздуха | |
| | | | | 902030/80 | Винчивающийся термометр сопротивления с пружинным присоединением, ход пружины 12 мм, присоединительная головка вращается на 360° | |
| | | | | | (2) Рабочая температура в °C | |
| x | x | | | 647 | -20 ... +150 °C (только класс В и 1х Pt100/1х Pt1000 2-х проводный) | |
| | | x | | 378 | -50 ... +180 °C | |
| x | x | x | | 380 | -50 ... +200 °C | |
| x | x | | | 386 | -50 ... +260 °C | |
| x | x | | | 402 | -50 ... +400 °C | |
| | | | | | (3) Измерительная часть | |
| x | x | x | x | 1001 | 1 х Pt 100 по 3-х проводной схеме присоединения | |
| x | x | x | x | 1003 | 1 х Pt 100 по 2-х проводной схеме присоединения | |
| x | x | x | x | 1005 | 1 х Pt 1000 по 2-х проводной схеме присоединения | |
| x | x | x | x | 1011 | 1 х Pt 100 по 4-х проводной схеме присоединения | |
| x | x | x | x | 2003 | 2 х Pt 100 по 2-х проводной схеме присоединения | |
| | | | | | (4) Класс точности согласно DIN EN 60 751 | |
| x | x | x | x | 1 | Класс В (стандарт) | |
| x | x | x | x | 2 | Класс А | |
| | | | | | (5) Диаметр защитной трубки D в мм | |
| x | x | x | | 6 | ∅6 мм | |
| | | x | x | 8 | ∅8 мм, сужена до 6 мм | |
| | | | | | (6) Монтажная длина EL в мм (100 ≤ EL ≤ 1000, EL ≥ 50 для типа 902030/10) | |
| x | | | x | 50 | 50 мм | |
| x | x | x | x | 100 | 100 мм | |
| x | x | x | x | 150 | 150 мм | |
| x | x | x | x | 250 | 250 мм | |
| x | x | x | x | 300 | 300 мм | |
| x | x | x | x | ... | данные в виде текста (шаг 50 мм) | |
| | | | | | (7) Подключение к процессу | |
| x | x | x | | 102 | резьбовое присоединение G 1/4 | |
| x | x | x | | 103 | резьбовое присоединение G 3/8 | |
| x | x | x | x | 104 | резьбовое присоединение G 1/2 | |
| x | x | x | x | 128 | резьбовое присоединение M 20x1,5 | |
| | | | | | (8) Дополнительные опции | |
| x | x | x | x | 000 | без дополнительных опций | |
| x | x | x | x | 330 | 1 х аналоговый измерит. преобразователь, выход 4...20мА², типовой лист 70.7030 (95.6530) | |

| | | | | | | | | | | | | | | | |
|----------------------|----------------------|-----|----------------------|-----|----------------------|-----|----------------------|-----|----------------------|---|----------------------|-------|-----|---|-----|
| | (1) | (2) | (3) | (4) | (5) | (6) | (7) | (8) | | | | | | | |
| Код заказа | <input type="text"/> | - | <input type="text"/> | - | <input type="text"/> | - | <input type="text"/> | - | <input type="text"/> | / | <input type="text"/> | , ... | | | |
| Пример заказа | 902030/10 | - | 402 | - | 1001 | - | 1 | - | 7 | - | 100 | - | 104 | / | 000 |

2. Измерительный диапазон указывается в виде текста

Поставки со склада в Германии:

| (1) | (2) | (3) | (4) | (5) | (6) | (7) | (8) | Складской № |
|-----------|-------|--------|-----|-----|-------|-------|----------------------|-------------|
| | - | | - | | - | | / | |
| 902030/10 | - 380 | - 2003 | - 1 | - 6 | - 50 | - 104 | / 000 | 00533450 |
| 902030/10 | - 380 | - 2003 | - 1 | - 6 | - 100 | - 104 | / 000 | 00533451 |
| 902030/10 | - 380 | - 2003 | - 1 | - 6 | - 150 | - 104 | / 000 | 00533452 |
| 902030/10 | - 402 | - 1003 | - 1 | - 6 | - 50 | - 104 | / 000 | 00055692 |
| 902030/10 | - 402 | - 1003 | - 1 | - 6 | - 100 | - 104 | / 000 | 00055693 |
| 902030/10 | - 402 | - 1003 | - 1 | - 6 | - 150 | - 104 | / 000 | 00055694 |
| 902030/10 | - 402 | - 1003 | - 1 | - 6 | - 300 | - 104 | / 000 | 00065691 |
| 902030/10 | - 402 | - 1003 | - 1 | - 6 | - 250 | - 104 | / 000 | 00533433 |
| 902030/10 | - 402 | - 2003 | - 1 | - 6 | - 50 | - 104 | / 000 | 00383011 |
| 902030/10 | - 402 | - 2003 | - 1 | - 6 | - 100 | - 104 | / 000 | 00526429 |
| 902030/10 | - 402 | - 2003 | - 1 | - 6 | - 150 | - 104 | / 000 | 00533442 |
| 902030/10 | - 402 | - 1003 | - 1 | - 6 | - 50 | - 103 | / 000 | 00478984 |
| 902030/10 | - 402 | - 1003 | - 1 | - 6 | - 100 | - 103 | / 000 | 00424045 |
| 902030/10 | - 380 | - 1003 | - 1 | - 6 | - 100 | - 104 | /330(-40 ... +60 °C) | 00533453 |
| 902030/10 | - 647 | - 1003 | - 1 | - 6 | - 100 | - 104 | / 330(0 ... 100 °C) | 00533454 |
| 902030/10 | - 647 | - 1003 | - 1 | - 6 | - 150 | - 104 | / 330(0 ... 100 °C) | 00533468 |
| 902030/10 | - 402 | - 1005 | - 1 | - 6 | - 100 | - 104 | / 000 | 00359611 |
| 902030/10 | - 402 | - 1005 | - 1 | - 6 | - 150 | - 104 | / 000 | 00411610 |
| 902030/10 | - 647 | - 1003 | - 1 | - 6 | - 50 | - 104 | / 000 | 00533448 |
| 902030/10 | - 647 | - 1003 | - 1 | - 6 | - 100 | - 104 | / 000 | 00533449 |
| 902030/10 | - 647 | - 1003 | - 1 | - 6 | - 150 | - 104 | / 000 | 00508957 |
| 902030/31 | - 380 | - 1003 | - 1 | - 6 | - 75 | - 104 | / 000 | 00438406 |
| 902030/31 | - 380 | - 1003 | - 1 | - 6 | - 100 | - 104 | / 000 | 00438408 |
| 902030/31 | - 380 | - 1003 | - 1 | - 6 | - 150 | - 104 | / 000 | 00438409 |