

## Разъемы

- Температура -60...+260°C
- Быстрое подключение измерительных приборов

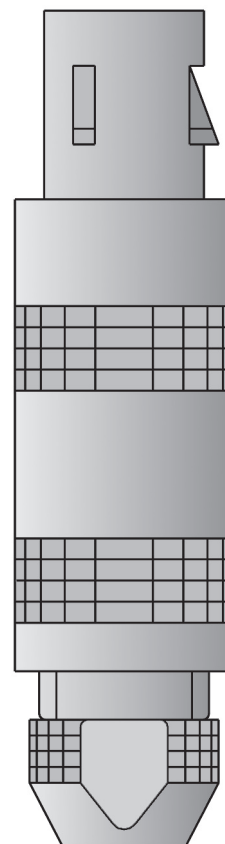
### Разъемы для термоэлементов (стр. 1-3)

Присоединение между термоэлементом и компенсационным кабелем не имеют термического напряжения в том случае, если контакты из того же материала, что и термоэлемент.

### Разъемы для термометров сопротивления (стр. 4-6)

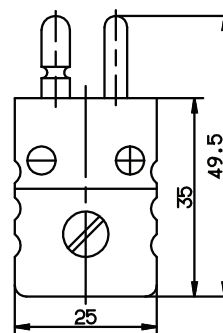
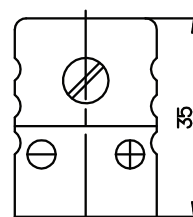
Присоединение между термометром сопротивления и присоединительным кабелем дают незначительное переходное сопротивление с тем, чтобы не изменился измерительный сигнал. Он обеспечивается благодаря позолоченным контактам. Штекерное присоединение защищено от вибраций.

**Указание:** при заказе указывать номер артикула из прайс-листа 90.9760!



## Стандартные разъемы для присоединения термопар для температуры -60...+200°C

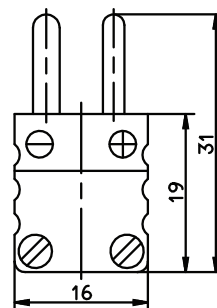
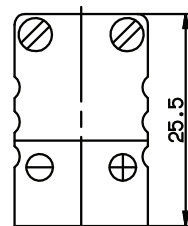
Вид элемента	Цвет согласно ANSI	Артикул
<b>Стандартная розетка, пластмасса</b>		
Fe-CuNi "J"	черный	00049880 •
NiCr-Ni "K"	желтый	00049881 •
Pt10Rh-Pt "S"	зеленый	00057278 •
<b>Стандартный штекер, пластмасса</b>		
Fe-CuNi "J"	черный	00044255 •
NiCr-Ni "K"	желтый	00044256 •
Pt10Rh-Pt "S"	зеленый	00057277 •



- Поставка со склада

**Мини-разъемы для присоединения термопар для температуры -60...200°C**

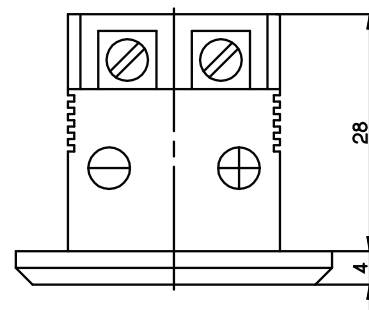
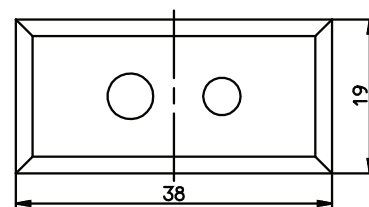
Вид элемента	Цвет согласно ANSI	Артикул
<b>Мини - розетка, пластмасса</b>		
Fe-CuNi "J"	черный	00057286 •
NiCr-Ni "K"	желтый	00057287 •
Pt10Rh-Pt "S"	зеленый	00057288 •
<b>Мини - штекер, пластмасса</b>		
Fe-CuNi "J"	черный	00057283 •
NiCr-Ni "K"	желтый	00057284 •
Pt10Rh-Pt "S"	зеленый	00057285 •



- Поставка со склада

**Стандартная розетка для фронтальной панели с крепежной пластиной для температуры -60...+200°C**

Вид элемента	Цвет согласно ANSI	Артикул
<b>Стандартная розетка, пластмасса</b>		
Fe-CuNi "J"	черный	00057279 •
NiCr-Ni "K"	желтый	00057280 •
Pt10Rh-Pt "S"	зеленый	00057281 •

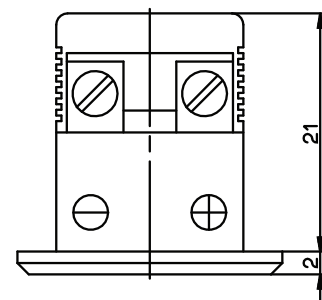
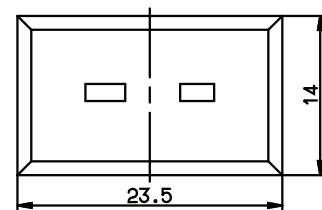


**Указание:** вырез в распределительном щите 13мм x 27мм  
толщина распределительного щита макс. 5,0 мм

- Поставка со склада

**Мини-розетка для фронтальной панели с крепежной пластиной  
для температуры -60...+200 °С**

Вид элемента	Цвет согласно ANSI	Артикул
<b>Мини - розетка, пластмасса</b>		
Fe-CuNi "J"	черный	00057289 •
NiCr-Ni "K"	желтый	00057290 •
Pt10Rh-Pt "S"	зеленый	00057291 •

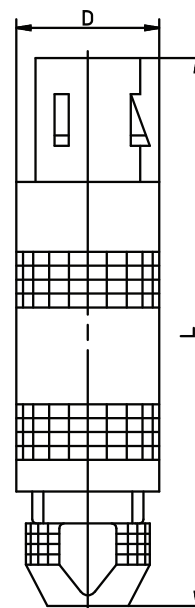


**Указание:** вырез в распределительном щите 13мм x 27мм  
толщина распределительного щита макс. 5,0 мм

- Поставка со склада

**Разъем LEMOSA**  
для температуры -60...260°C

Диаметр D в мм	Длина L в мм	Артикул
<b>Разъем LEMOSA, 2-х полюсная, размер 0 для макс. диаметра кабеля 4,2 мм</b>		
9	34,5	00049838 •
<b>Разъем LEMOSA, 4-х полюсная, размер 0 для макс. диаметра кабеля 4,2 мм</b>		
9	34,5	00049879 •
<b>Разъем LEMOSA, 2-х полюсная, размер II для макс. диаметра кабеля 5,2 мм</b>		
15	50,0	00049836 •
<b>Разъем LEMOSA, 4-х полюсная, размер II для макс. диаметра кабеля 5,2 мм</b>		
15	50,0	00049837 •

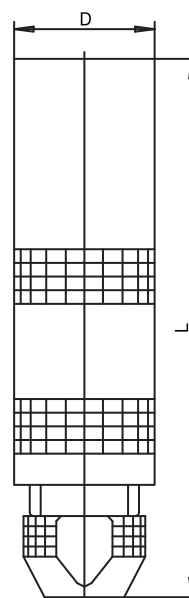


**Указание:** см. типовой лист 90.2210, термометр сопротивления в оболочке

- Поставка со склада

**Розетка LEMOSA**  
для температуры -60...260°C

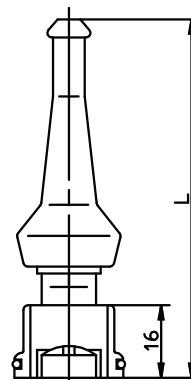
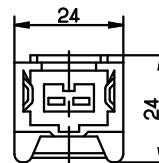
Диаметр D в мм	Длина L в мм	Артикул
<b>Розетка LEMOSA, 2-х полюсная, размер 0 для макс. диаметра кабеля 4,2 мм</b>		
9	35,0	00044806 •
<b>Розетка LEMOSA, 4-х полюсная, размер 0 для макс. диаметра кабеля 4,8 мм</b>		
9	35,0	00326987 •
<b>Розетка LEMOSA, 4-х полюсная, размер II для макс. диаметра кабеля 4,8 мм</b>		
15	52,5	00058087 •



- Поставка со склада

**Присоединение для винчивающегося термометра сопротивления**  
**JUMO VIBROtemp тип 902040/10**

Диаметр D в мм	Температура в °C	Артикул
<b>Присоединение из 4-х частей</b>		
53	-20... +80	00201426 •
<b>Присоединение из 6-х частей, степень защиты согласно IP 65</b>		
80	-50... +140	00089930 •

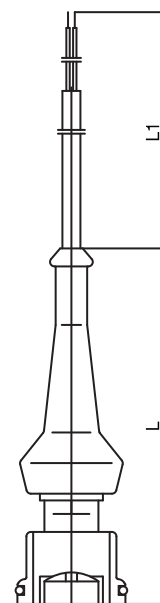


**Указание:** см. типовой лист 90.2004, винчивающийся термометр сопротивления

- Поставка со склада

**Присоединение с кремнийорганическим изолированным кабелем для винчивающегося термометра сопротивления**  
**JUMO VIBROtemp тип 902040/10, IP 65**

Диаметр D в мм	Длина L в мм	Температура в °C	Артикул
80	2500	-50... +140	00308880 •

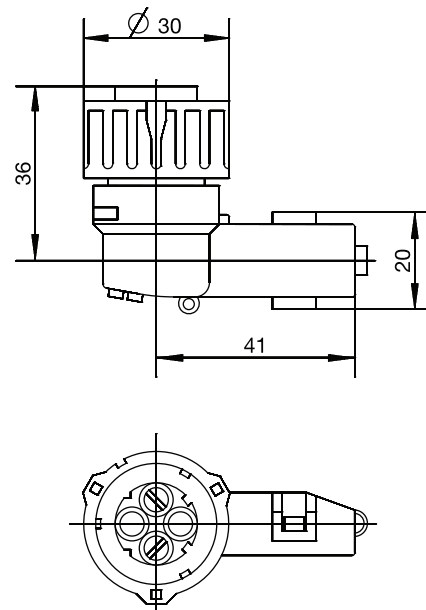


**Указание:** см. типовой лист 90.2004, винчивающийся термометр сопротивления

- Поставка со склада

**Присоединение для ввинчивающегося термометра сопротивления**  
**JUMO VIBROtemp тип 902040/15, IP 67 / IP 69 K**

Температура в °C	Артикул
Присоединение из 6-х частей, степень защиты согласно IP 67 / IP 69 K	
-40... +130	00439715 •



**Указание:** см. типовой лист 90.2040, ввинчивающийся термометр сопротивления

- Поставка со склада