

JUMO HEATtemp

Термометр сопротивления для учета тепла с присоединительной головкой, допуск РТВ

- Для температур 0... 180 °С, форма Direct Long (DL) и Pocket Long (PL)
- Допуск после поверки ЕО 22 и EN 14 34 на использование в качестве сменного температурного датчика согласно своду правил АГФV FW 202
- Подобраны в пары и поверены в собственной испытательной лаборатории
- Измерение непосредственно в среде или в дополнительной защитной гильзе

Термометр сопротивления для учета тепла используется для измерения температуры в замкнутой системе трубопроводов. Благодаря монтажу в защитную гильзу с посадочным допуском отпадает необходимость в разгрузке системы при смене прибора после окончания срока поверки. Поставляется во ввинчивающемся или вставном исполнении с присоединительной головкой формы J.

В измерительной части стандартно используется температурный сенсор Pt 100 согласно DIN EN 60 751 класса В с двухпроводной схемой подключения. Допустимы также исполнения с Pt 500 или Pt 1000. Подключение возможно как по 3-х проводной, так и по 4-х проводной схеме.

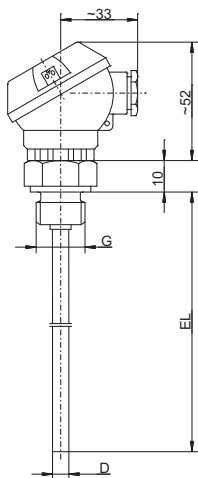
Термометры сопротивления для температур от 20 до 150 °С могут быть поверены и подобраны в пары.



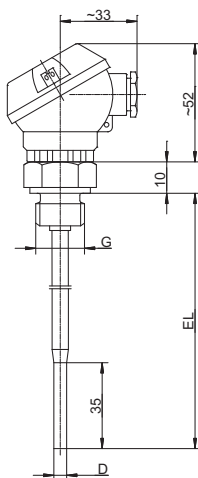
Технические данные

Присоединительная головка	Форма J, литье Al, М 16x1,5, IP 65, температура окружающей среды -20...+100°С
Подключение к рабочей среде	Резьба, нержавеющая сталь 1.4571
Защитная трубка	нержавеющая сталь 1.4541, Ø 6 мм и Ø 8 мм с сужением до Ø 6 мм
Измерительная часть	Температурный сенсор Pt 100, Pt 500, Pt 1000, DIN EN 60751, класс В, 2-х или 4-х проводное подключение
Измеряемая температура	0...180С
Разница температур	3...180 К
Минимальная глубина погружения	30 мм
Монтажная глубина	85...280 мм
Допустимое давление	25 Бар
Допустимая скорость потока	2 м/с в воде
Термонапряжение	менее 5 микроВ
Время отклика	t _{0,5} менее 6 сек
Окружающая среда	0...70 С, защита IP65, электромагнитная защита E1, механическая защита M3

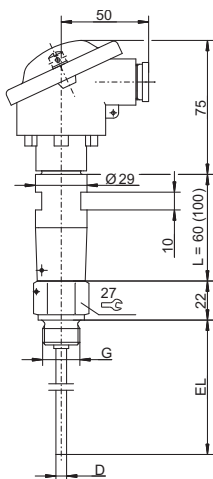
Размеры



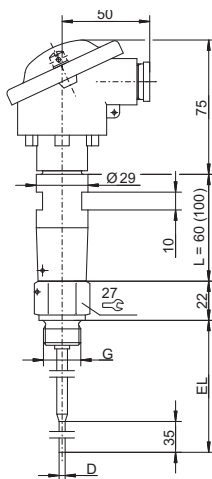
Тип 90238-F40 (DL)
 Тип 902424/10 (DL)
 Тип 902427/10 (DL)



Тип 90238-F40 (DL)
 Тип 902424/11 (DL)
 Тип 902427/11 (DL)



Тип 902454/10 (DL)

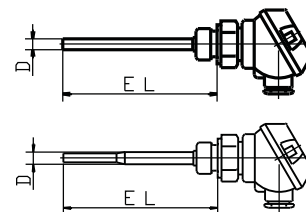


Тип 902454/11 (DL)

Данные для заказа: Термометр сопротивления для учета тепла с присоединительной головкой, допуск РТВ

(1) Основное исполнение

902424/10		Вкручивающийся термометр сопротивления с прямой защитной трубкой, конструктив DL согласно DIN EN 14 34	
902424/11		Вкручивающийся термометр сопротивления с сужающейся защитной трубкой, конструктив DL согласно DIN EN 14 34	
(2) Рабочая температура в °C			
x	x	824	0...150°C
x	x	830	0...180°C
(3) Измерительная часть			
x	x	1003	1 x Pt 100 по 2-х проводной схеме соединения
x	x	1004	1 x Pt 500 по 2-х проводной схеме соединения
x	x	1005	1 x Pt 1000 по 2-х проводной схеме соединения
x	x	1011	1 x Pt 100 по 4-х проводной схеме соединения
x	x	1012	1 x Pt 500 по 4-х проводной схеме соединения
x	x	1013	1 x Pt 1000 по 4-х проводной схеме соединения
(4) Класс точности согласно DIN EN 60 751			
x	x	1	Класс В (стандарт)
x	x	2	Класс А
x	x	3	Класс АА (1/3 DIN В)
(5) Диаметр защитной трубки D в мм			
x		6	∅ 6 мм
	x	8	∅ 8 мм, сужена до 6 мм
(6) Монтажная длина EL в мм (85 ≤ EL ≤ 400)			
x	x	85	85 мм
x	x	120	120 мм
x	x	210	210 мм
x	x	...	указать требуемую длину
(7) Подключение к рабочей среде			
x	x	104	резьбовое соединение G 1/2
x	x	999	указать требуемый тип
(8) Дополнительные опции			
x	x	000	без дополнительных опций
x	x	319	присоединительная головка формы В
x	x	320	присоединительная головка формы BUZ
x	x	340	подобраны в пару согласно DIN EN 14 34
x	x	341	подобраны в пару согласно DIN EN 14 34 и поверены



Код заказа	(1)	(2)	(3)	(4)	(5)	(6)	(7)	(8)	, ...							
Пример заказа	902424/10	-	830	-	1003	-	1	-	6	-	120	-	104	/	000 ¹	, ...

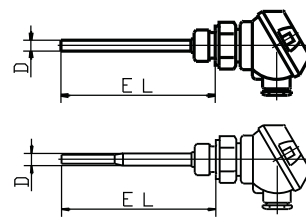
1. Дополнительные опции указываются друг за другом и разделяются запятыми.

Согласно DIN EN 14 34 макс. рабочая температура составляет 30K -самая высокая температура измерения при сопряжении (стандарт: 120 °C)

Данные для заказа: Термометр сопротивления для учета тепла с присоединительной головкой, допуск РТВ

(1) Основное исполнение

		902427/10	Вкручивающийся термометр сопротивления с прямой защитной трубкой, конструктив DL согласно DIN EN 14 34
		902427/11	Вкручивающийся термометр сопротивления с сужающейся защитной трубкой, конструктив DL согласно DIN EN 14 34
			(2) Рабочая температура в °C
x	x	824	0...150°C
x	x	830	0...180°C
			(3) Измерительная часть
x	x	1003	1 x Pt 100 по 2-х проводной схеме соединения
x	x	1004	1 x Pt 500 по 2-х проводной схеме соединения
x	x	1005	1 x Pt 1000 по 2-х проводной схеме соединения
x	x	1011	1 x Pt 100 по 4-х проводной схеме соединения
x	x	1012	1 x Pt 500 по 4-х проводной схеме соединения
x	x	1013	1 x Pt 1000 по 4-х проводной схеме соединения
			(4) Класс точности согласно DIN EN 60 751
x	x	1	Класс В (стандарт)
x	x	2	Класс А
x	x	3	Класс АА (1/3 DIN В)
			(5) Диаметр защитной трубки D в мм
x		6	∅ 6 мм
	x	8	∅ 8 мм, сужена до 6 мм
			(6) Монтажная длина EL в мм (85 ≤ EL ≤ 400)
x	x	85	85 мм
x	x	120	120 мм
x	x	210	210 мм
x	x	...	указать требуемую длину
			(7) Подключение к рабочей среде
x	x	104	резьбовое соединение G 1/2
x	x	999	указать требуемый тип
			(8) Дополнительные опции
x	x	000	без дополнительных опций
x	x	319	присоединительная головка формы В
x	x	320	присоединительная головка формы BUZ
x	x	340	подобраны в пару согласно DIN EN 14 34
x	x	761	подобраны в пару согласно DIN EN 14 34 и поверены



Код заказа **(1)** **(2)** **(3)** **(4)** **(5)** **(6)** **(7)**
 Пример заказа 902434/10 - 830 - 1003 - 1 - 6 - 140 / 000¹, ...

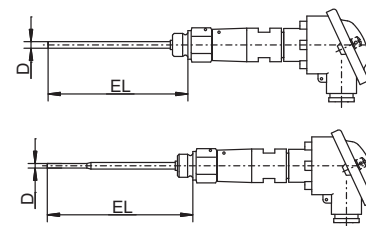
1. Дополнительные опции указываются друг за другом и разделяются запятыми.

Указание: Защитные гильзы смотри в типовом листе 909715.

Данные для заказа: Термометр сопротивления для учета тепла с присоединительной головкой, допуск РТВ

(1) Основное исполнение

		902454/10	Ввинчивающийся термометр сопротивления с присоединительной головкой формы В, с прямой защитной трубкой, конструктив DL, с РТВ-допуском, согласно DIN EN 1434
		902454/11	Ввинчивающийся термометр сопротивления с присоединительной головкой формы В, с прямой защитной трубкой, конструктив DL, с РТВ-допуском, согласно DIN EN 1434
		(2) Рабочая температура в °С	
x	x	818	0...120 °С
		(3) Измерительная часть	
x	x	1003	1 x Pt 100 по 2-х проводной схеме соединения
x	x	1004	1 x Pt 500 по 2-х проводной схеме соединения
x	x	1005	1 x Pt 1000 по 2-х проводной схеме соединения
x	x	1011	1 x Pt 100 по 4-х проводной схеме соединения
x	x	1012	1 x Pt 500 по 4-х проводной схеме соединения
x	x	1013	1 x Pt 1000 по 4-х проводной схеме соединения
		(4) Класс точности согласно DIN EN 60 751	
x	x	1	Класс В (стандарт)
x	x	2	Класс А
x	x	3	Класс АА (1/3 DIN В)
		(5) Диаметр защитной трубки D в мм	
x		6	Ø 6 мм
	x	8	Ø 8 мм, сужена до 6 мм
		(6) Монтажная длина EL в мм (85 ≤ EL ≤ 400)	
x	x	85	85 мм
x	x	120	120 мм
x	x	210	210 мм
x	x	...	указать требуемую длину
		(7) Подключение к рабочей среде	
x	x	104	резьбовое соединение G 1/2
x	x	999	указать требуемый тип
		(8) Дополнительные опции	
x	x	000	без дополнительных опций
x	x	319	присоединительная головка формы В
x	x	320	присоединительная головка формы ВUZ
x	x	340	подобраны в пару согласно DIN EN 14 34
x	x	341	подобраны в пару согласно DIN EN 14 34 и поверены



	(1)	(2)	(3)	(4)	(5)	(6)	(7)	(8)							
Код заказа	<input type="text"/>	-	<input type="text"/>	-	<input type="text"/>	-	<input type="text"/>	-	<input type="text"/>	/	<input type="text"/>	, ...			
Пример заказа	902424/10	-	818	-	1003	-	1	-	6	-	120	-	104	/	000 ¹

1. Дополнительные опции указываются друг за другом и разделяются запятыми.

Согласно DIN EN 14 34 макс. рабочая температура составляет 30K -самая высокая температура измерения при сопряжении (стандарт: 120 °С)