

Ввинчивающийся термоэлемент для измерения температуры расплава

- Для температур от -40 ... +600 °C
- Поставляется с различными термопарами
- Материал защитной трубки и измерительного наконечника нержавеющая сталь
- Изолированный или неизолированный монтаж
- Область применения - полимерная промышленность

Ввинчивающиеся термоэлементы для измерения температуры расплава используются преимущественно в полимерной промышленности с целью контроля температуры массы.

Заостренные или плоские измерительные наконечники обеспечивают оптимальное измерение температуры. Компенсационный провод рассчитан на рабочий температурный диапазон от -40 до +600 °C.

В измерительной части использованы термопары (элементы), соответствующие стандарту DIN EN 60 584 или DIN 43 710.



Технические данные

Присоединение

С концов проводов снята изоляция, в комплект поставки входит кабельный зажим или многополюсное разъемное присоединение, IP50

Присоединительный провод

PTFE, температура окружающей среды от -40 ... +260 °C
Металлическая оплётка, температура окружающей среды от -20 ... +400 °C

Подключение к процессу

Резьба, нержавеющая сталь 1.4571

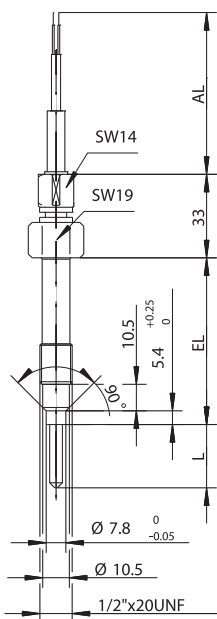
Защитная трубка

Нержавеющая сталь 1.4571

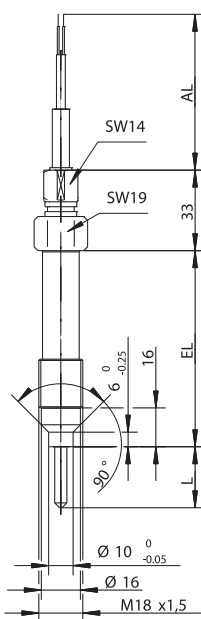
Измерительная часть

Изолированный монтаж
1x Fe-CuNi „J», DIN EN 60 584, класс 2, рабочая температура от -40 до +400 °C (+600 °C)
1x Fe-CuNi „L», DIN EN 60 584, класс 2, рабочая температура от -40 до +400 °C (+600 °C)
1x NiCr-Ni „K», DIN EN 60 584, класс 2, рабочая температура от -40 до +400 °C (+600 °C)

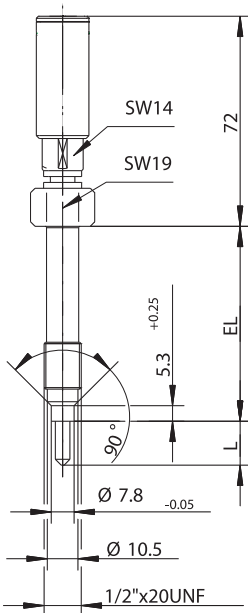
Размеры



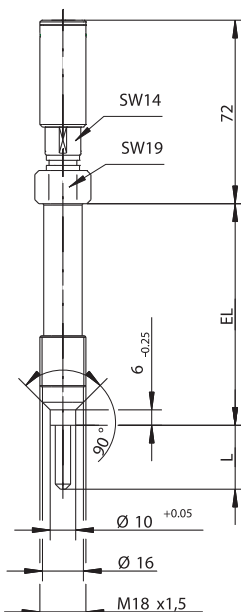
Тип 901090/10...
1/2"x20 UNF



Тип 901090/10...
M18x1,5

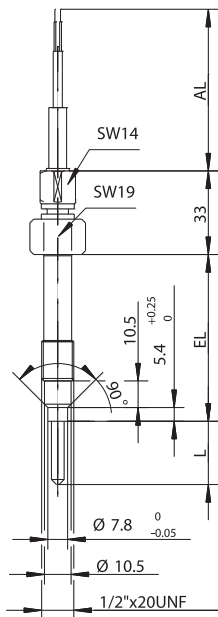


Тип 901090/20...
1/2"x20 UNF

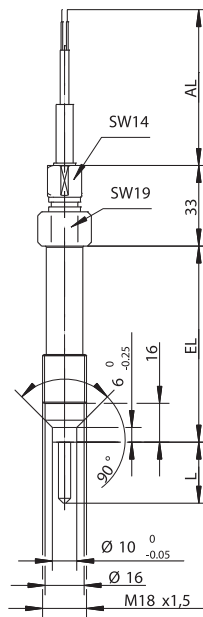


Тип 901090/20...
M 18x1,5

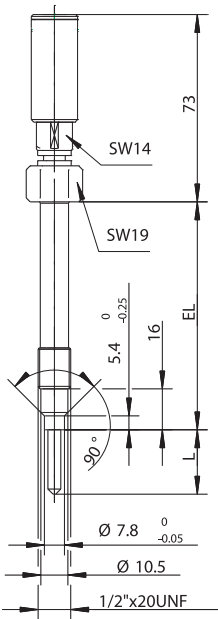
Размеры



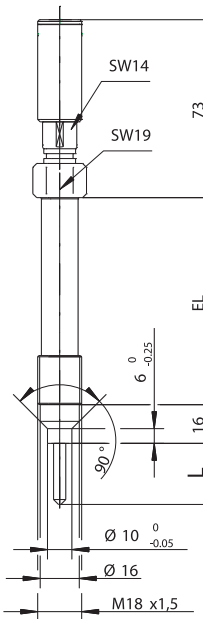
Тип 901090/50...
1/2"x20 UNF



Тип 901090/50...
M 18x1,5



Тип 901090/60...
1/2"x20 UNF



Тип 901090/60...
M 18x1,5

Данные для заказа: Винчивающийся термоэлемент для измерения температуры расплава

(1) Основное исполнение

901090/10	Винчивающийся термоэлемент для измерения температуры расплава с компенсационным проводом	
901090/20	Винчивающийся термоэлемент для измерения температуры расплава с штекером Lemo ERA-2S	
901090/50	Винчивающийся термоэлемент для измерения температуры расплава с компенсационным проводом и керамической измерительной частью	
901090/60	Винчивающийся термоэлемент для измерения температуры расплава с штекером Lemo ERA-2S и керамической измерительной частью	

x x x x	493	(2) Рабочая температура в °C / оплетка компенсационного провода -40 ... +260°C/ PTFE
x x x x	505	-40 ... +400°C/ металлическая оплётка
x x x x	515	-40 ... +600°C/ металлическая оплётка
		(3) Измерительная часть
x x x x	1040	1xFe-CuNi „J»
x x x x	1042	1xFe-CuNi „L»
x x x x	1043	1x NiCr-Ni „K»
		(4) Монтажная длина EL в мм
x x x x	152	152 мм (стандарт)
x x x x	...	данные в виде текста
		(5) Форма измерительной части
x x	1	плоский
x x x x	4	заостренный
		(6) Длина измерительного наконечника L в мм
x x	0	плоский
x x x x	5	5 мм
x x x x	10	10мм
x x x x	15	15мм
x x x x	20	20мм
x x x x	25	25мм
		(7) Материал измерительного наконечника
x x x x	26	1.4571 (стандарт)
x x x x	39	1.4571 (нанесение покрытия по согласованию с заказчиком)
		(8) Подключение к процессу
x x x x	126	M 18x1,5
x x x x	153	1/2"x20 UNF
		(9) Конец компенсационного провода
x	00	отсутствует
x x	03	удаленная изоляция
x x	11	наконечники на жилах согласно DIN 46 228, часть 4 (стандарт)
x x	80	многополюсное разъемное присоединение (тип указывать в текстовом виде)
		(10) Длина компенсационного провода AL в мм
x	0	отсутствует
x x	3000	3000 мм
x x	...	данные в виде текста (шаг 500 мм)
		(11) Дополнительные опции
x x x x	000	без дополнительных опций
x x x x	309	неизолированный монтаж (элемент приварен к дну)
x x	315	защитная пружина от перегиба
x x	853	защитный металлический рукав на компенсационный провод

Код заказа (1) (2) (3) (4) (5) (6) (7) (8) (9) (10) (11) , ...
Пример заказа 901090/10 - 505 - 1042 - 152 - 4 - 15 - 26 - 153 - 11 - 3000 / 315¹

1. Дополнительные опции указываются друг за другом и разделяются запятыми.

Поставки со склада в Германии:

(1) (2) (3) (4) (5) (6) (7) (8) (9) (10) (11) Складской №
 901090/10 - 505 - 1042 - 152 - 4 - 10 - 26 - 153 - 11 - 3000 / 000 00525149