

# Пример диспетчеризации гипермаркета

Панель оператора m-TRON



Логический модуль m-TRON  
Восемь логических входов,  
шесть релейных выходов  
704030/0-178-156-23



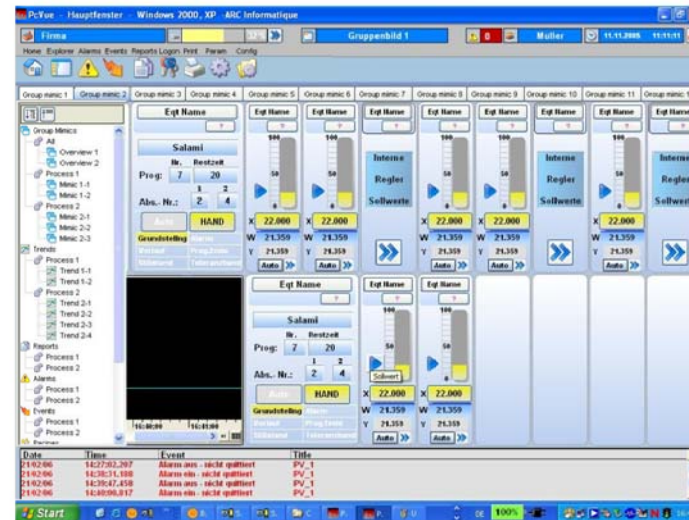
Коммуникационный  
модуль m-TRON  
704040



Аналоговый модуль m-TRON  
Четыре аналоговых входа  
704020/0-888-23



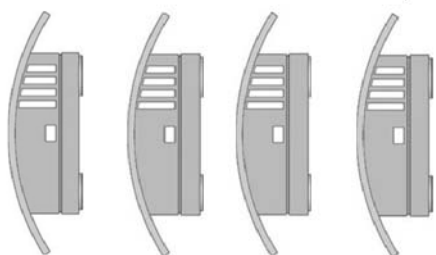
Реле контроля напряжения.  
Может использоваться для контроля наличия  
питающего напряжения на оборудовании.  
Например, на компрессоре.



SCADA программа для мониторинга полученной  
информации и архивирования данных



Реле затопления.  
Может использоваться для контроля утечки воды в  
технологических помещениях и индикации засоренности стоков.  
Так же может указать на разморозку продукции в морозильной камере.



Настенные датчики температуры. Тип 902523/10-572-1001-3-000  
Используются для контроля температуры в помещениях.



Автомат с блок-контактами.  
Может использоваться для контроля работоспособности  
Холодильного оборудования.  
(Зачастую, при неисправности контуров конденсатора  
или испарителя выбивает автомат питания).



JUMO Russia Moscow

SIZE:

DATE:

DRAWN:

REV.STATUS:

TYPICAL:

NR:

NAME:

Диспетчеризация

GROUP:

SUBJECT:

Гипермаркет

SHEET: 1