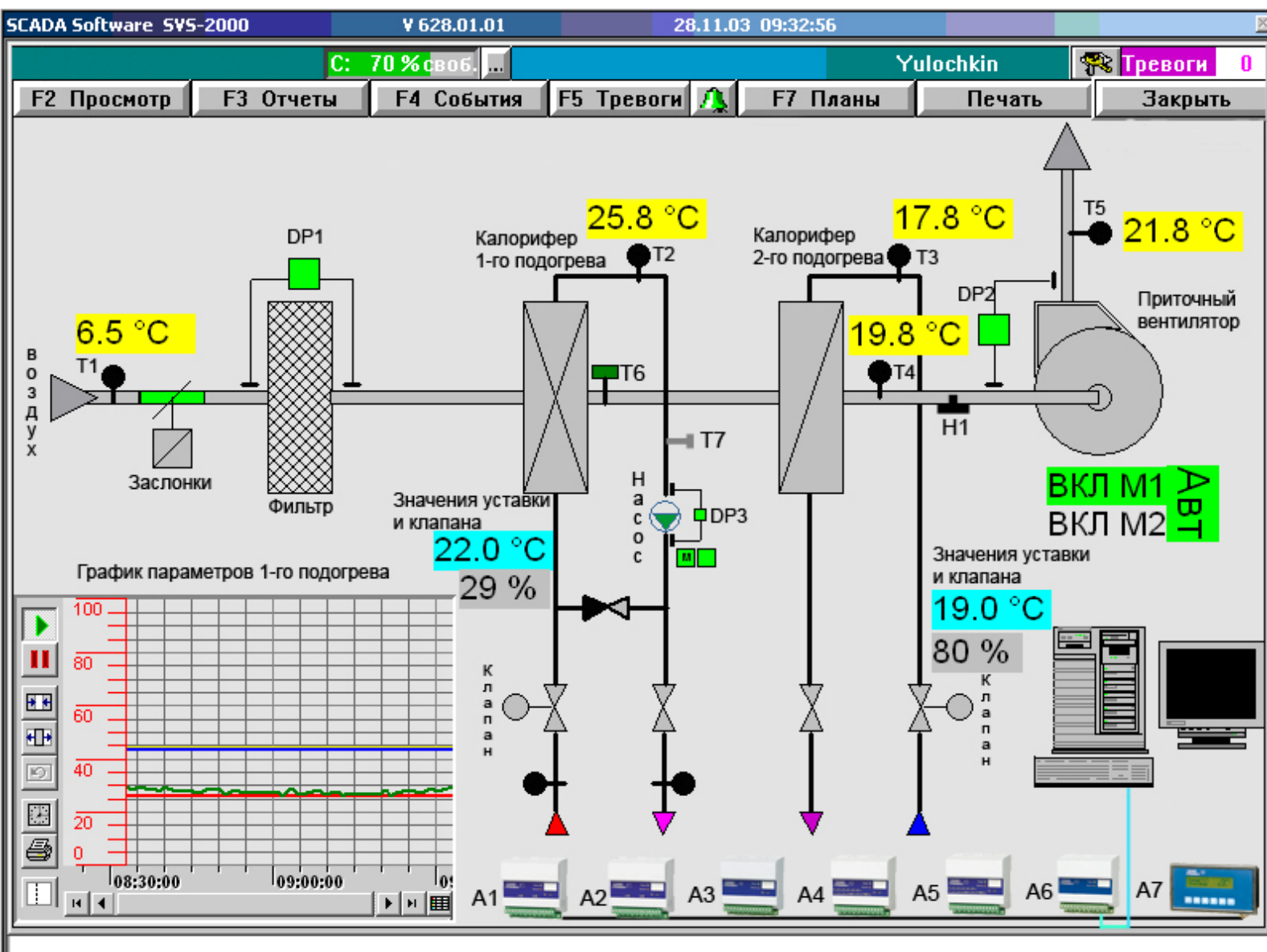


Типовое решение для кондиционера



Используемое оборудование:

T1, T4, T5 - термометр сопротивления 902102/11-402-1001-1-15-710-668/000

T2, T3 - термометр сопротивления 902003/10-380-1001-1-7-100-104/000

T6 - Термостат защиты от замерзания по воздуху канальный FW113H5 (609999)

T7 - Термостат защиты от замерзания по воде ATHs-2 (603021)

DP1, DP2 - реле давления и перепада давления 4ADS-82/02

DP3 - реле давления и перепада давления 4ADS-10

H1 - Канальный датчик влажности (емкостной) 90.503-F11 (907020)

A1, A2 - m-Tron модуль регулятора 704030/0-888-302-23

A3 - m-Tron модуль аналоговых входов 704020/0-888-23

A4, A5 - m-Tron логический модуль 704030/0-178-156-23

A6 - m-Tron коммуникационный модуль 7040-40/0-52-23

A7 - m-Tron панель 704035/0-23